



乗換案内NewsRelease

乗換案内 VER.5 が年末年始の臨時ダイヤに対応して 11/30 に登場！

ジョルダン株式会社（本社：東京都新宿区 代表取締役社長：佐藤俊和）は、この度2007年11月30日（金）に、乗換案内 VER.5 (ver. 5.03) を発売致します。『乗換案内』は、ユーザーが出発地・目的地・日付・時間を設定することで最適な経路・運賃が計算出来るソフトウェアです。お陰様で、「2007年BCN AWARD データ管理ソフト部門」で最優秀賞を受賞させていただきました。ますます使いやすく、便利にパワーアップしていく乗換案内を今後ともよろしくお願い致します。

※BCN AWARD は、株式会社BCNによる実売データに基づくパソコン製品のアワードです。

【2007年12月版】

・年末年始の臨時ダイヤに対応※

- ・京都市営地下鉄延伸(1月)※
 - ・乗車位置情報の収録エリアを拡大(東京・大阪・福岡の地下鉄・JR山手線)
- 乗車位置を号車番号で表示することでよりスムーズな乗り換えをアシストします！

※発売日以降に改正になった時刻表はソフトウェア・アップデートにて提供いたします。

●乗換案内 VER.5 の使いやすい機能！

わかりやすい検索結果の表示

複数の検索結果の切り替えをタブで簡単にできます！
さらにスムーズな乗り換えをアシストする乗車位置情報の表示や乗り換え時間も案内します。
時刻を再指定すれば同じ経路でそのまま再検索も可能です。

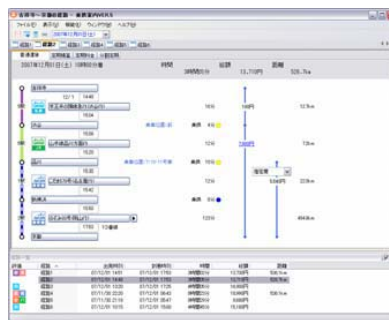
ビジネスマンの交通費管理に「乗換案内旅費精算」を搭載！

乗換案内と連携し交通費を管理できるアプリケーション「乗換案内旅費精算」を同梱。
日々の交通費だけでなく、出張の旅費、日当や宿泊費なども管理することができます。
もちろん申請書、精算書としても印刷が可能です。

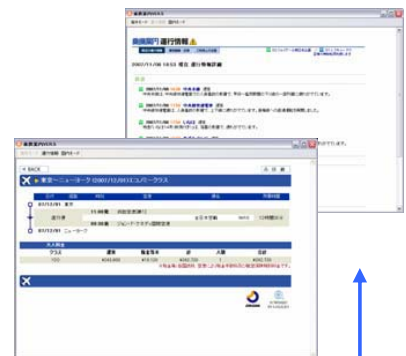
運行情報・海外モードを表示

インターネット経由で運行情報の閲覧と世界のエアラインを検索できる海外モードを使用できます。

乗換案内旅費精算



検索結果画面



リアルタイムでの運行情報の取得と世界のエアライン検索が出来る海外モード

●製品ラインナップ

乗換案内 VER. 5 (2007/12)

Hybrid CD-ROM (Win Mac CE Zaurus)

JAN-CODE: 49-41013-16117-2 価格 ¥4,200 (税込)

1回だけのバージョンアップの場合や、乗換案内を1度使ってみたい方はこちらをお選びください。
次の新版が発売するまでの間のサポートになります。



乗換案内 VER. 5 プラス1年サポート (2007/12)

Hybrid CD-ROM (Win Mac CE Zaurus)

JAN-CODE: 49-41013-16127-1 価格 ¥10,500 (税込)

ユーザー登録後、1年間のサポート付です。新版が出るたびにアップデート CD-ROM をお送り致します。
初めての方も、すでにお使いの方もご利用になれます。



※上記二製品は箱のサイズが W136.5 x H191.5 x D38.5mmになります。

●動作環境

OS

Windows 98/Me/2000/XP/Vista

CPU

Intel Pentium III 500MHz 以上、もしくはその互換プロセッサ

メモリ

256MB 以上 (512MB 以上を推奨)

※お使いのOSの種類や導入しているアプリケーションなどにより、より多くのメモリを必要とする場合があります。

ハードディスク

通常 300MB 以上 (インストール時には 800MB 以上) の空き容量が必要

ディスプレイ

800×600 以上の画面の解像度 (1,024×768 以上を推奨)

16ビット以上の画面の色 (32ビットを推奨)

iPod

3G 以降の iPod, iPod mini, iPod photo, iPod U2, iPod nano (G1, G2) ※Windows フォーマットのみ

ジョルダン株式会社
〒160-0022 東京都新宿区新宿 2-1-9
TEL 03 (5369) 4051 FAX 03 (5369) 4057
担当: 業務部 鈴木 啓太郎
<http://norikae.jorudan.co.jp/>